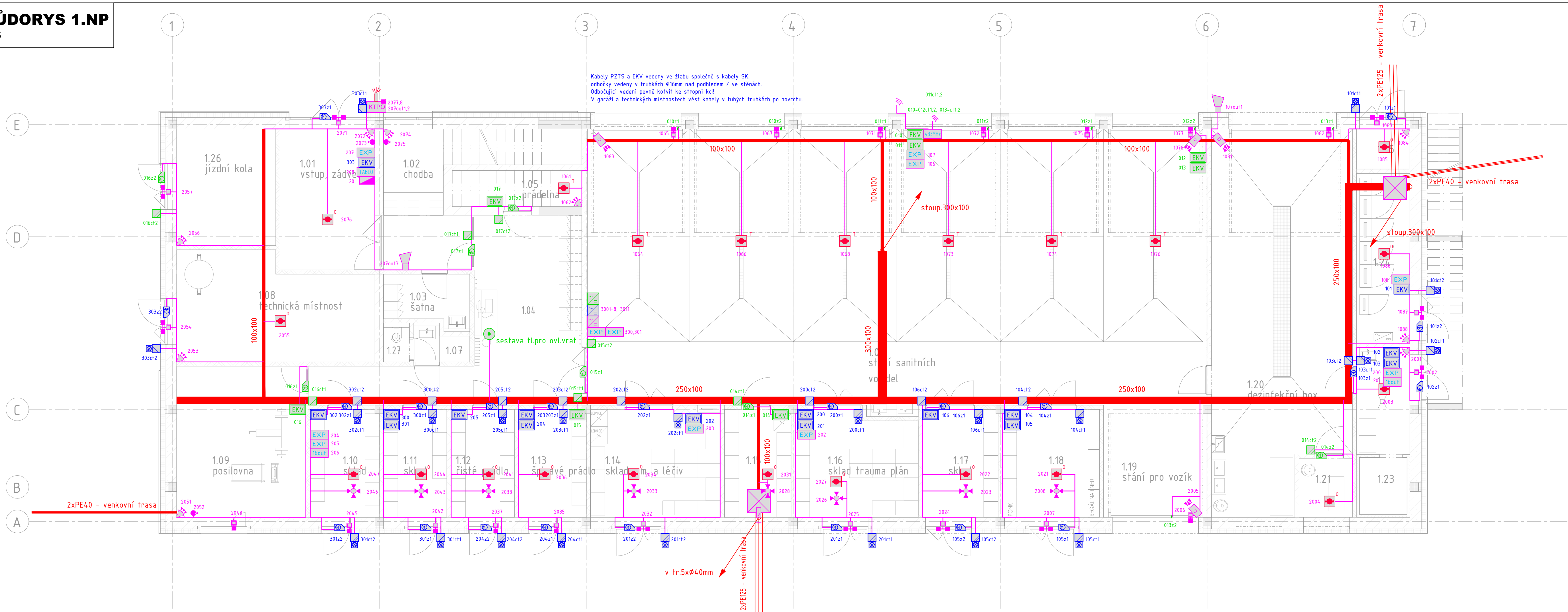


PŮDORYS 1.NP  
1:75



LEGENDA PZTS :  
(POPLACHOVÉ ZABEZPEČOVACÍ A TÍSNOVÉ SYSTÉMY)

- ÚSTŘEDNA PZTS
- ČIDLO PROSTOROVÉ (PIR)
- ČIDLO PROSTOROVÉ (PIR) STROPNÍ
- MAGNETICKÝ KONTAKT
- PROPOJOVACÍ KRABICE S OCHRANNÝM KONTAKTEM
- ČIDLO PROSTOROVÉ ( PIR + MW )
- KLÁVESNICE PZTS
- SÍŘENA PZTS
- OPTICKO-KOUŘOVÝ HLÁŠIČ
- TEPLOTNÍ HLÁŠIČ
- ČIDLO TŘÍŠTĚNÍ SKLA
- EXTERNÍ TABLO LED
- BEZDRÁTOVÝ PŘÍJÍMAČ SIGNÁLŮ Z DÁLKOVLADAČŮ
- EXTERNÍ ANTÉNA
- KLÍČOVÝ TREZOR POŽÁRNÍ OCHRANY
- ZÁBLESKOVÝ MAJÁK
- KONCENTRÁTOR
- KLÍČOVÝ DEPOZIT
- MODUL 16-VÝSTUPŮ
- KABELAŽ PZTS, EKV

Poznámka :  
- Páteční rozvody budou vedeny společně s kabely strukturované kabeláže ve žlabech nad podhledem.  
- K čidlům budou rozvody vedeny v trubkách pod omítkou.  
- V technických místnostech budou rozvody vedeny v trubkách na povrchu.  
- Prostory mezi patry a požárními úseky budou utěsněny požárními upěvkami.  
- Rozvody ve stoupačce budou vedeny ve žlabech společně s kabely SK.  
- PIR čidla budou umístěna na stěně ve výšce 2,4m (případně v min.výšce 1,8m), nebo na podhledu pomocí kloubového držáku (v případě, že nejsou umístěna zcela v rohu místnosti).  
- Koncentrátory umístěny nad podhledem.  
- Čtečky karet umístěny ve výšce 12m.  
- Čtečky karet dovybaveny odchodovým tlačítkem a optickou signalizací.  
- Klávesnice PZTS umístěny na stěně ve výšce 1,6m (horní hranal).  
- Segmenty vedení vedoucí přes CHŮC samostatně (mimo kabelovou trasu v protipožární kanálu) budou provedeny bezhalogenovými kabely.  
- Hlásiče budou umístěny min500mm od líce stěn a min500mm od líce VZT a A/C elementů.




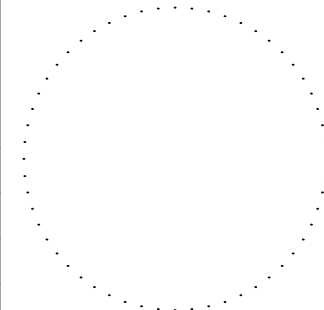
Polohy konc.přvků koordinovat s projektem interiéru, konečné pozice budou potvrzeny v rámci projektu interiéru.

LEGENDA ACS :  
(ACS - PŘÍSTUPOVÝ SYSTÉM)

- BEZKONTAKTNÍ ČTEČKA KARET
- ELEKTROMECHANICKÝ SAMOZAMYKACÍ ZÁMEK S POŽÁRNÍ ODOLNOSTÍ A PANIKOVOU FUNKCÍ
- ELEKTRICKÝ DVEŘNÍ OTEVÍRAČ
- ZASTŘEŽOVACÍ TLAČÍTKO S OPTICKOU SIGNALIZACÍ
- ŘADIČ ACS PRO PŘÍPOJENÍ ČTEČEK - INTEGROVÁN V PZTS
- ŘADIČ ACS PRO PŘÍPOJENÍ ČTEČEK - SAMOSTATNÝ ACS
- TLAČÍTKO PRO MANUÁLNÍ OVLÁDÁNÍ VRAT A ZÁVOR
- POMOCNÝ NAPÁJECÍ ZDROJ SYSTÉMU ACS
- POMOCNÝ NAPÁJECÍ ZDROJ SYSTÉMU PZTS
- POMOCNÝ NAPÁJECÍ ZDROJ PRO ZÁMKY

Legenda místností 1NP

wt	Popis	S.V. [mm]	Plocha [m2]	Podlaha		Stěna	Strop	Poznámka
				Číslo	Popis			
1.01	vstup, zádveří	3100	16,17 m²	P5	čistící koberec	štuková omítka	SDK podhled	
1.02	chodba	3100	17,97 m²	P1	lité teraco	štuková omítka	SDK podhled	
1.03	šatna	2600	4,96 m²	P3	epoxidová stěrka	štuková omítka	minerální podhled	
1.04	místnost pro výzvu	3000	32,45 m²	P3	epoxidová stěrka	štuková omítka	minerální podhled	
1.05	sklad	2150-3700	5,65 m²	P3	epoxidová stěrka	štuková omítka	stěrka na beton	
1.06	stání sanitních vozidel	3550-3800	205,20 m²	P4	epoxidová stěrka	štuková omítka	stěrka na beton	
1.07	Předstř. WC	2600	2,07 m²	P2	keramická dlažba	Keramický obklad	minerální podhled	
1.08	technická místnost	3550-3800	24,49 m²	P3	epoxidová stěrka	štuková omítka	stěrka na beton	
1.09	posilovna	2900	23,62 m²	P3	epoxidová stěrka	štuková omítka	minerální podhled	
1.10	sklad	2900	8,98 m²	P3	epoxidová stěrka	štuková omítka	minerální podhled	
1.11	sklad	2900	8,25 m²	P3	epoxidová stěrka	štuková omítka	minerální podhled	
1.12	čisté prádlo	2900	8,25 m²	P3	epoxidová stěrka	štuková omítka	minerální podhled	
1.13	špinavé prádlo	2900	8,79 m²	P3	epoxidová stěrka	štuková omítka	minerální podhled	
1.14	sklad z.m. a léčiv	2900	16,91 m²	P3	epoxidová stěrka	štuková omítka	minerální podhled	
1.15	sklad z.m. denní	2900	8,68 m²	P3	epoxidová stěrka	štuková omítka	minerální podhled	
1.16	sklad trauma plán	2900	15,24 m²	P3	epoxidová stěrka	štuková omítka	minerální podhled	
1.17	sklad	2900	9,83 m²	P3	epoxidová stěrka	štuková omítka	minerální podhled	
1.18	sklad autoprovaz	2900	12,64 m²	P3	epoxidová stěrka	štuková omítka	minerální podhled	
1.19	stání pro vozík	3550-3800	13,46 m²	P4	epoxidová stěrka	štuková omítka	stěrka na beton	
1.20	dezinfekční box	3550-3800	61,75 m²	P3	epoxidová stěrka	Keramický obklad	stěrka na beton	
1.21	úklid garáž	3000	3,79 m²	P3	epoxidová stěrka	Keramický obklad	minerální podhled	
1.22	infekční odpad	3550-3800	6,88 m²	P3	epoxidová stěrka	Keramický obklad	stěrka na beton	
1.23	chl. box	dle výrobce	3,27 m²	P3	epoxidová stěrka	PUR panel		
1.24	rozvodna	3550-3800	10,92 m²	P3	epoxidová stěrka	štuková omítka	stěrka na beton	
1.25	sklad kyslíku	3550-3800	2,58 m²	P3	epoxidová stěrka	štuková omítka	stěrka na beton	
1.26	jízdni kola	3550-3800	14,48 m²	P3	epoxidová stěrka	štuková omítka	stěrka na beton	
1.27	WC	2600	1,08 m²	P2	keramická dlažba	Keramický obklad	minerální podhled	
			546,76 m²					

Generální projektant: <div> SMART::PROJEKT</div> <div>SMART PROJEKT s.r.o. Lanžhotská 3446/2 690 02 Břeclav info@smart-projekt.cz</div>		Projektant části: <div> Synett</div>		Profesní subdodavatel: <div> <b>ondřej tichý, ing.</b> architektonická kancelář IČZ: - Písek 84334 602 08 Brno - Želiezovce tel: +420 777 505 382 E: info@ondrejtichy.cz www.projektontichy.cz</div>		<div></div>	
Architekt: -		Vypracoval: Ing. Ondřej Tichý					
HIP: Ing. Michal Kolář		Kreslil: Ing. Ondřej Tichý					
Kontroloval: Ing. Michal Kolář		Zodp. projektant: Ing. Ondřej Tichý					
Stavebník: Jihomoravský kraj, Žerotínovo nám. 449/3, 601 82 Brno							
Místo stavby: Břeclav, 690 02, U Nemocnice				Ozn. projektu: -			
Datum: 10/2024							
Název: Novostavba výjezdové základny ZZS JmK, p. o. v Břeclavi				Formát: 6 A4			
Objekt: SO 101 BUDOVA VÝJEZDOVÉ ZÁKLADNY				Stupeň: DPS			
Část: D.14.5 ZAŘÍZENÍ SLABOPROUDÝCH INSTALACÍ				Měřítko: 1 : 75			
PŮDORYS 1.NP (PZTS,EPH,ACS)				07		00	
Název dokumentu:				Číslo přílohy		Revize	